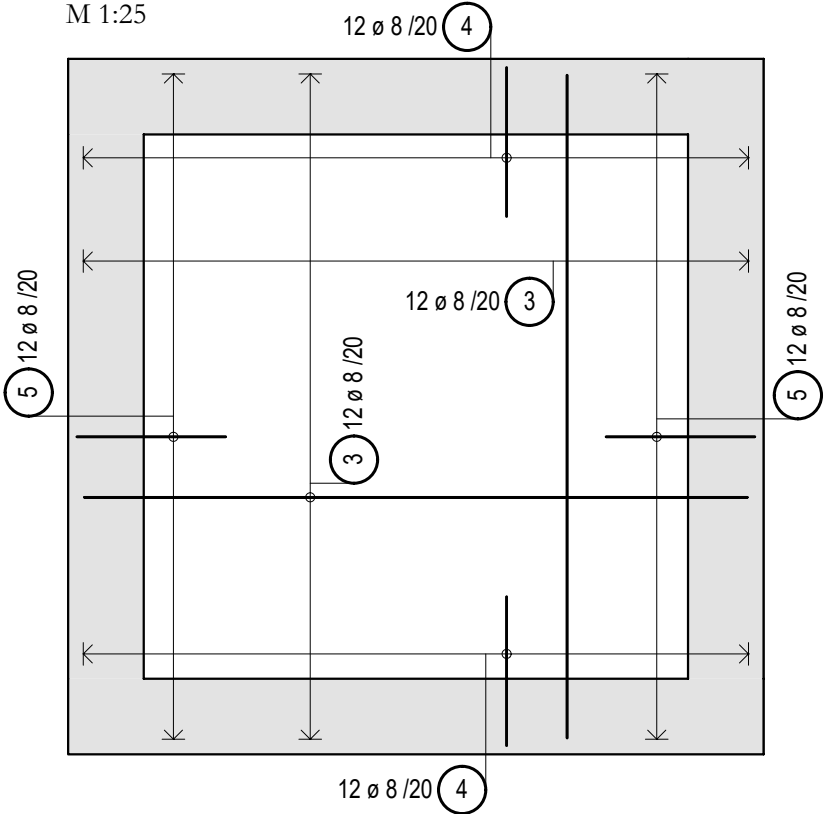


## Vaslista

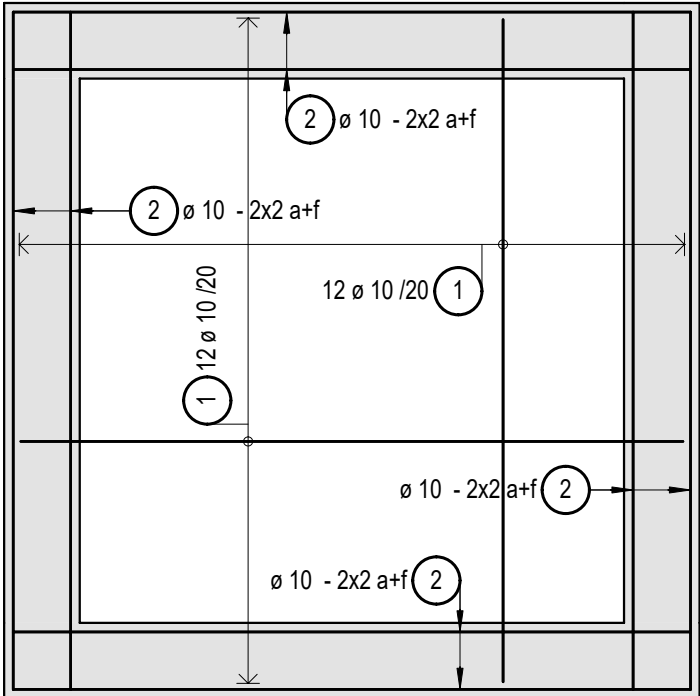
Poz.	db	o	Egyes hossz	Teljes hossz	Tömeg
		[mm]	[m]	[m]	[kg]
1	24	10	2.20	52.80	32.58
2	1	10	fm	39.60	24.43
3	24	8	2.20	52.80	20.86
4	24	8	1.15	27.60	10.90
5	24	8	1.13	27.12	10.71
6	12	8	1.12	13.44	5.31

Teljes tömeg [kg] : 104.79

Felső vasalás  
M 1:25



Alsó vasalás  
M 1:25



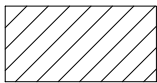
## ANYAGJELÖLÉSEK



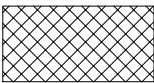
VASBETON



ZSALUKŐ



TÉGLA



HŐSZIGETELÉS

## MEGJEGYZÉS

A ±0,00 SZINT A BURKOLT FÖLDSZINTI PADLÓVONAL

ANYAGMINŐSÉG: BETON: C20/25 XC1-24-F2  
BETONACÉL: B500 A  
BETONTAKARÁS: 25 mm (2,5 cm)

A VASALÁSI MÉRETEK KÜLMÉRETKÉNT ÉRTENDŐK  
A TERV A SZAKÁGI TERVEKKEL EGYÜTT KEZELENDŐ  
A TERVEN JELÖLT MÉRETEK A NYERS (BURKOLAT NÉLKÜLI)  
BETONSZERKEZETEK MÉRETEIT JELÖLIK!

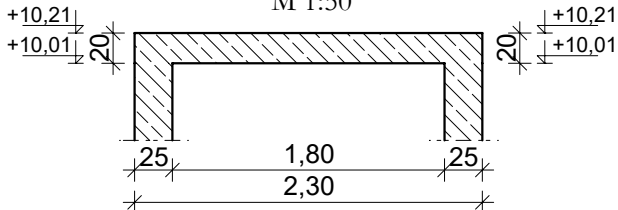
**A GÉPÉSZETI CSŐÁTVEZETÉSEKET A GÉPÉSZETI TERV SZERINT KELL  
KIALAKÍTANI, A BETONOZÁS MEGKEZDÉSE ELŐTT KIREKESZTENI!**

## VASAK TOLDÁSI HOSSZA:

ø8 - 50cm  
ø10 - 60cm  
ø12 - 70cm  
ø16 - 85cm

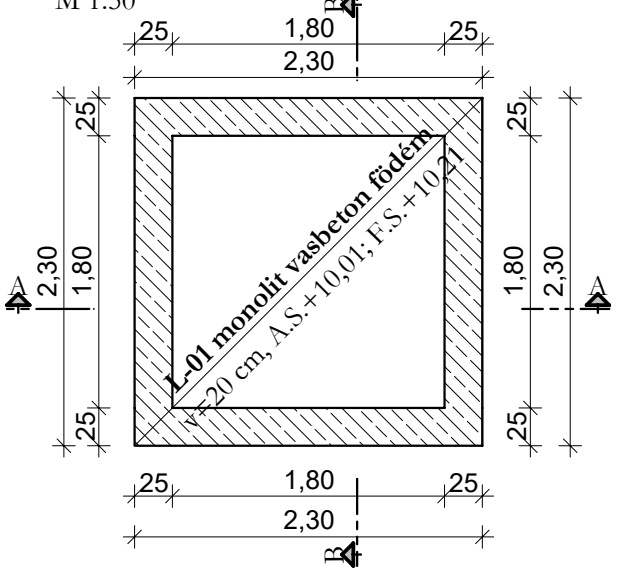
A - A Metszet

M 1:50



Zárófödém zsaluzása

M 1:50



B - B Metszet

M 1:50

